

LEGO® Education Kindergarten

Das große Potential der kleinen Steine



LEGO® Education
Kindergarten

GEMEINSAM GIBT ES SO
VIEL ZU ENTDECKEN!



LEGOeducation.de

LEGO, das LEGO Logo und DUPLO sind Warenzeichen der LEGO Gruppe.
© 2017 the LEGO Group.



Inhalt

- 03 Das große Potential der kleinen Steine
- 04 Spielerisches Lernen
- 05 Für Kita- und Kindergartenkinder und Erzieher/-innen
- 06 Ideen und Aufgaben für das angeleitete Spielen
- 07 Grundlegende Kenntnisse für das Leben entwickeln
- 08 Die Orientierungsfelder
- 09 Soziale und emotionale Entwicklung
- 10 Sprachliche Entwicklung und Ausdrucksfähigkeit
- 11 Einstieg in die Mathematik und Naturwissenschaft
- 12 Kreatives Erforschen
- 13 Warum LEGO Education?



Das große Potential der kleinen Steine

Hinter den spielerischen Lernerfahrungen mit LEGO® Education steckt mehr, als man auf den ersten Blick erkennt.

Was kann man beobachten, wenn man Kindern beim Spielen zusieht?

Praktische Erfahrungen mit haptischen Materialien fördern den kreativen und kooperativen Lernprozess. Stein um Stein bauen die Kinder mit viel Spaß und entdecken dabei die Welt.

Lassen Sie uns gemeinsam das spielerische Lernen mit LEGO® Education entdecken.



A B C

Spielerisches Lernen

Das kreative, aktive und spielerische Lernen steht bei LEGO® Education im Mittelpunkt.

Wenn sich Kinder aktiv auf spielerische Lernerfahrungen einlassen, nutzen sie ihre Neugier, um wichtige Fähigkeiten zu entdecken und zu entwickeln.

Im Gegensatz zu den bekannten LEGO® Bausteinen bieten die LEGO Education Materialien noch größere und vielfältigere Lernmöglichkeiten. Mit ihnen können Erzieherinnen und Erzieher den Kindern einzigartige Lernanreize bieten und sie auf das spätere Leben und den Schulalltag vorbereiten.



93 % der Eltern sind überzeugt, dass das Spielen entscheidend für die kindliche Entwicklung ist.¹



1) <http://bit.ly/PlayInfograph>

Für Kindergartenkinder und Erzieher/-innen

Speziell für Erzieher/-innen und
Kindergartenkinder entwickelt.

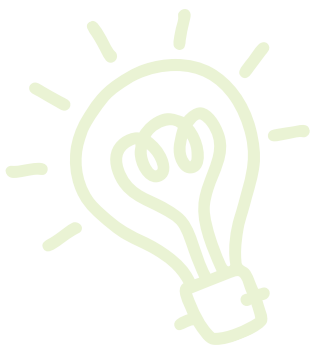
Die Entwicklung, die Kinder in der wichtigen Phase vor der Schulzeit durchleben, ist umfangreicher und intensiver als in fast jeder anderen Phase ihres Lebens.

Gute Lernerfahrungen im Kindergarten können daher langfristig positive Auswirkungen haben. Folgendes wird dabei besonders gefördert:

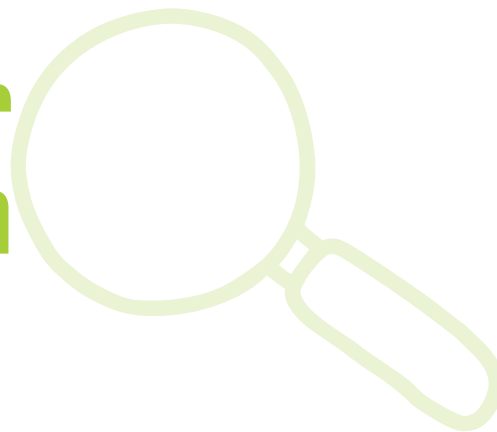
- Soziale und emotionale Entwicklung
- Entwicklung kognitiver Kompetenzen und sprachlicher Fähigkeiten
- Erreichen von Schulfähigkeit und Bildungszielen



Für die
Gruppenarbeit
entwickelt.



Ideen und Aufgaben für das angeleitete Spielen



Zu den LEGO® Education Sets stehen Aufgabenkarten für die Kinder sowie Ideen und Handreichungen für Sie als Erzieher/-in zur Verfügung. Sie dienen als Anleitungen und setzen einen Rahmen für die Lernerfahrung. Gleichzeitig bieten sie auch ausreichend Raum für das freie Spiel.

Die Ideen und Aufgabenkarten für Kinder können kostenlos heruntergeladen werden: unter Support auf LEGOeducation.de

Von Erziehern und Pädagogen entwickelt.

Entwickelt auf Grundlage der Bildungsziele im Kindergarten.



Videos zu den Aufgaben

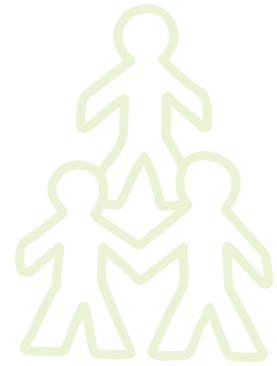


5 Ideenkarten



Handreichungen für Erzieher/-innen

Grundlegende Kenntnisse Für das Leben entwickeln



In einer sich schnell verändernden Welt müssen wir unsere Kinder darauf vorbereiten, mit dem Unerwarteten umzugehen und Probleme zu lösen, die sie noch nicht kennengelernt haben.

Wir können vielleicht nicht voraussagen, welche Berufe in Zukunft benötigt werden. Aber durch Fortschritte in der Entwicklung sozialer und emotionaler Fähigkeiten, kognitiver Kompetenzen, sprachlicher Fähigkeiten sowie dem Erreichen von Schulfähigkeit und Bildungszielen erhalten die Kinder die beste Chance, um auf das weitere Leben vorbereitet zu sein.

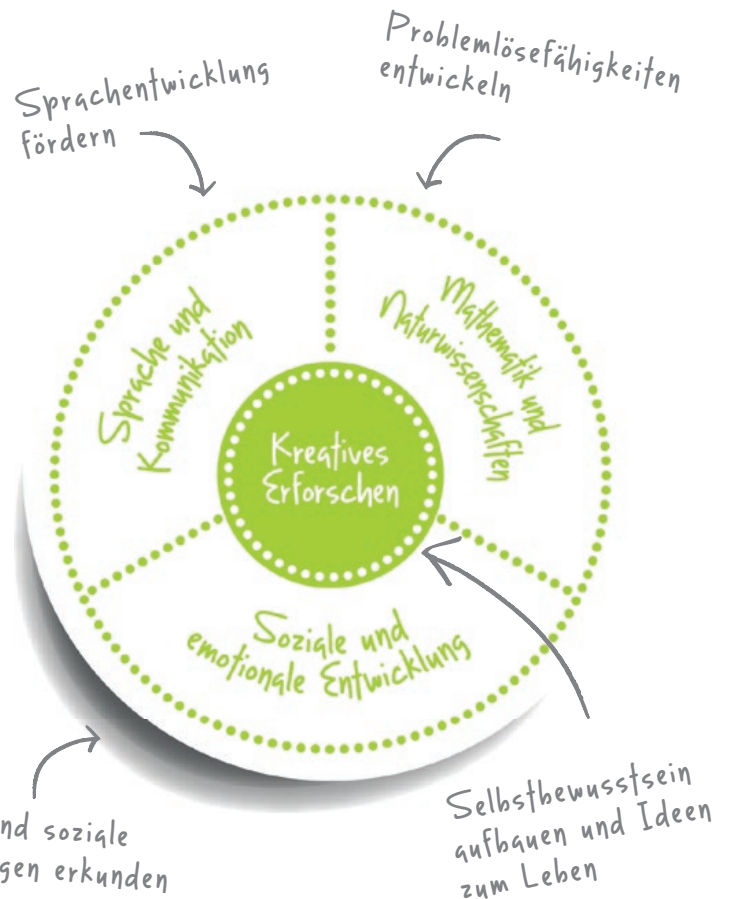
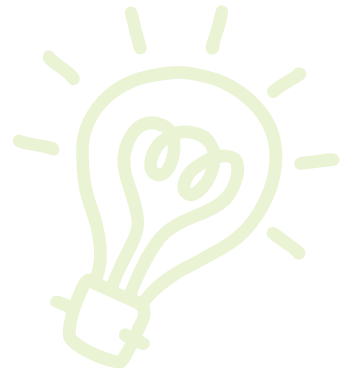


Die Orientierungsfelder

Wir sind davon überzeugt, dass es ebenso wichtig ist, allgemeine kreative und alltägliche Fähigkeiten zu fördern sowie die Lernbereitschaft.

Alle LEGO® Education Sets lassen sich in vier Orientierungsfelder einteilen:

- Kreatives Erforschen
- Soziale und emotionale Entwicklung
- Mathematik und Naturwissenschaften
- Sprache und Kommunikation



Im Alter von drei Jahren sind 98 % von uns wahre Genies der Kreativität. Weniger als 2 % können diese kreativen Fähigkeiten bis zum Alter von 25 Jahren erhalten.²

²) LEGO Group Responsibility Report 2013; <http://bit.ly/LEGOResponsibility>

Soziale und emotionale Entwicklung



Kinder entwickeln Selbstvertrauen und werden sich mit der Zeit immer mehr den Gefühlen und Bedürfnissen anderer bewusst.

Kinder entdecken ihre sozialen Verbindungen zu anderen, wie zum Beispiel zu ihrer Familie und ihren Freunden. Auf diese Weise lernen sie, die Gefühle und Bedürfnisse anderer zu verstehen. Die Kinder verwenden Steine, Figuren und andere Bauelemente, um in unterschiedliche Rollen zu schlüpfen und verschiedene Szenarien durchzuspielen. So können sie in einem spielerischen Umfeld Lösungen ausprobieren, ihr eigenes Verhalten überprüfen und korrigieren. Diese Rollenspiele regen die Kinder auch dazu an, ganz ungezwungen zusammenzuarbeiten, Beziehungszusammenhänge zu erlernen und sich aktiv in die Szenarien einzubringen. Sie finden Lösungen für zwischenmenschliche Probleme und korrigieren ihr eigenes Verhalten anderen gegenüber.

Bildungsziele

- Erkennen und Verstehen von Emotionen
- Verstehen von Beziehungen
- Zusammenarbeit
- Selbstwahrnehmung
- Regeln verstehen und einhalten



Sprachliche Entwicklung und Ausdrucksfähigkeit



Indem Kinder anderen zuhören und mit ihnen sprechen, üben sie die Kommunikation und entwickeln sprachliche Fähigkeiten.

Wenn Kinder merken, dass sie ihre Gedanken und Ideen ausdrücken können, wird ihr Selbstbewusstsein gesteigert. Mithilfe der Steine, Figuren und anderer Bauelemente beschreiben Kinder ohne Scheu und mit großer Begeisterung ihre eigenen Kreationen und erzählen Geschichten dazu. Die LEGO® Education Sets aus dem Bereich "Sprache und Kommunikation" fördern auch die Zusammenarbeit, indem Kinder sich gemeinsam Geschichten ausdenken und die Ideen ihrer Spielkameraden anhören. Dabei lernen sie auch, die Perspektive zu wechseln und sich in andere hineinzuversetzen.

Bildungsziele

- Sprechen und zuhören
- Kreativität
- Kommunikative Fähigkeiten
- Zusammenarbeit
- Rollenspiel



A B C

Einstieg in die Mathematik und Naturwissenschaft



Kinder erkunden spielerisch Zahlen, Formen und Farben.

Wenn Kinder gemeinsam etwas bauen, fördern sie gegenseitig ihre Kreativität und entwickeln ihre Problemlösefähigkeiten. Sie lernen das Prinzip von Ursache und Wirkung kennen, indem sie Modelle bauen, auseinandernehmen und immer wieder etwas Neues bauen. Die Bausteine, Figuren und andere Bauelemente bieten die Möglichkeit, sich spielerisch mit dem technischen Bauen, z. B. mithilfe von Seilzügen oder Schrauben, oder mit mathematischen Elementen auseinanderzusetzen. Das einfache Addieren oder Subtrahieren durch die Zugabe oder Wegnahme visueller Bauelemente veranschaulicht spielerisch und unbewusst das mathematische Grundverständnis.

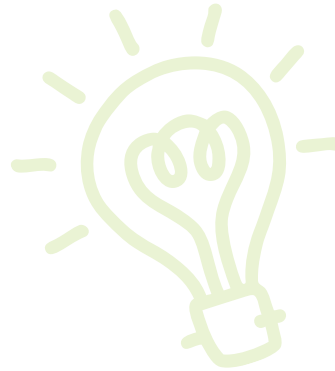
Bildungsziele

- Problemlösen
- Beobachten und beschreiben
- Einfache Addition und Subtraktion
- Sortieren und kategorisieren
- Kreativität



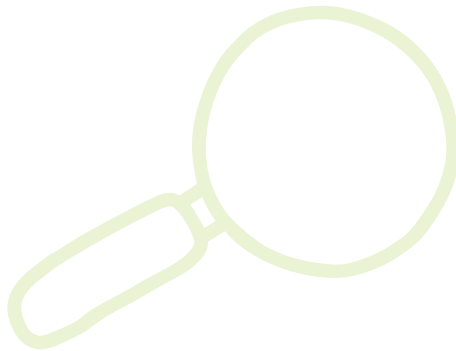
1 2 B C
A

Kreatives Erforschen



Beim Spielen entdecken Kinder immer wieder neue Möglichkeiten und lernen so, dass ihrer Kreativität keine Grenzen gesetzt sind.

Kinder sind stolz, wenn sie kreative Dinge gestalten und selbst ausgedachte Ideen verwirklichen. Die Bausteine regen die meisten Kinder zu neuen Ideen und fantasievollem Spielen an. So werden sie dazu animiert, gemeinsam zu bauen, Ideen auszutauschen sowie Aufgaben und Rollen gerecht zu verteilen. Sie denken und kommunizieren mithilfe der Materialien und entwickeln dabei eine Wertschätzung für die Ideen und Beiträge der anderen.



Bildungsziele

- Kreativität
- Selbstentfaltung
- Erkunden der Welt
- Sortieren und kategorisieren
- Rollen und Verantwortlichkeiten



Warum LEGO Education?

Das Ziel von LEGO Education ist es, Erziehern/-innen in Kitas und Kindergärten Materialien zu geben, mit denen sie die Entwicklung der Kinder in allen wichtigen Bereichen vorantreiben können. Wichtig ist dabei die ganzheitliche Entwicklung, die Schulfähigkeit, der Erhalt von Kreativität sowie der Spaß und die Neugier am Erlernen neuer Dinge.

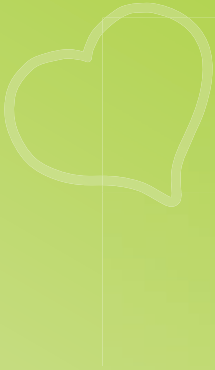


1 2 3
A B

1.500 führende CEOs sind davon überzeugt, dass Kreativität die wichtigste Kompetenz ist, um erfolgreich zu sein.³

³) 4 IBM 2010 Global CEO Study

Gemeinsam gibt es so viel zu entdecken – auf LEGOeducation.de



LEGOeducation.de

LEGO, das LEGO Logo und DUPLO sind Warenzeichen der LEGO Gruppe.
© 2017 the LEGO Group.

