



Космос вызывает Землю

Результаты обучения

- Получение знаний об открытом космосе
- Изучение средств связи в открытом космосе
- Ознакомление со сбором информации

Рекомендуемые материалы

- Набор 9335 Космос и аэропорт. LEGO

Словарный запас

Поощряйте использование во время выполнения упражнения следующих слов:

- Космическая станция
- Ученый
- Собирать информацию
- Передавать информацию
- Орбитальный
- Сводка погоды
- Информационное взаимодействие

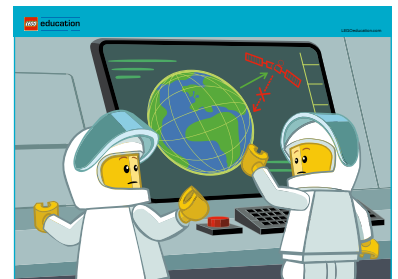
Связывай

МакДугал и Смитти, двое ученых на космической станции SANA, планируют отправить в космос новый спутник.

Спутник - это объект, движущийся по орбите вокруг Земли, собирающий информацию, к примеру, о погодных условиях, и передающий ее на Землю.

У МакДугала и Смитти стали часто возникать проблемы с существующим спутником, а будучи высокоуважаемыми учеными, они должны иметь возможность собирать и предоставлять только достоверные данные.

Финансирование космической станции SANA в этом году не позволяет построить новый спутник. Можете ли вы помочь двоим ученым и воплотить их желание в реальность?



Используйте иллюстрацию для сопровождения вводной истории

Создавай

- Разработайте и постройте космический спутник, который сможет перемещаться по орбите вокруг Земли и собирать информацию для МакДугала и Смитти.



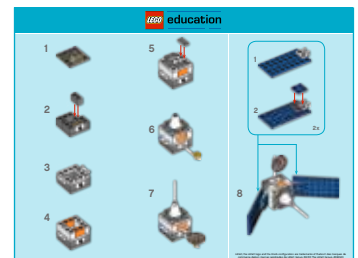
Предполагаемая реализация модели

Смотри

- Спросите детей, как спутник движется по орбите. Позвольте им продемонстрировать это.
- Пусть дети объяснят, как спутник собирает информацию и как эти данные передаются обратно на землю.
- Обсудите с детьми, какие другие виды информации могут собирать спутники. Для чего используются эти данные: прогноз погоды, связь, телевидение, шпионаж и т.п.?

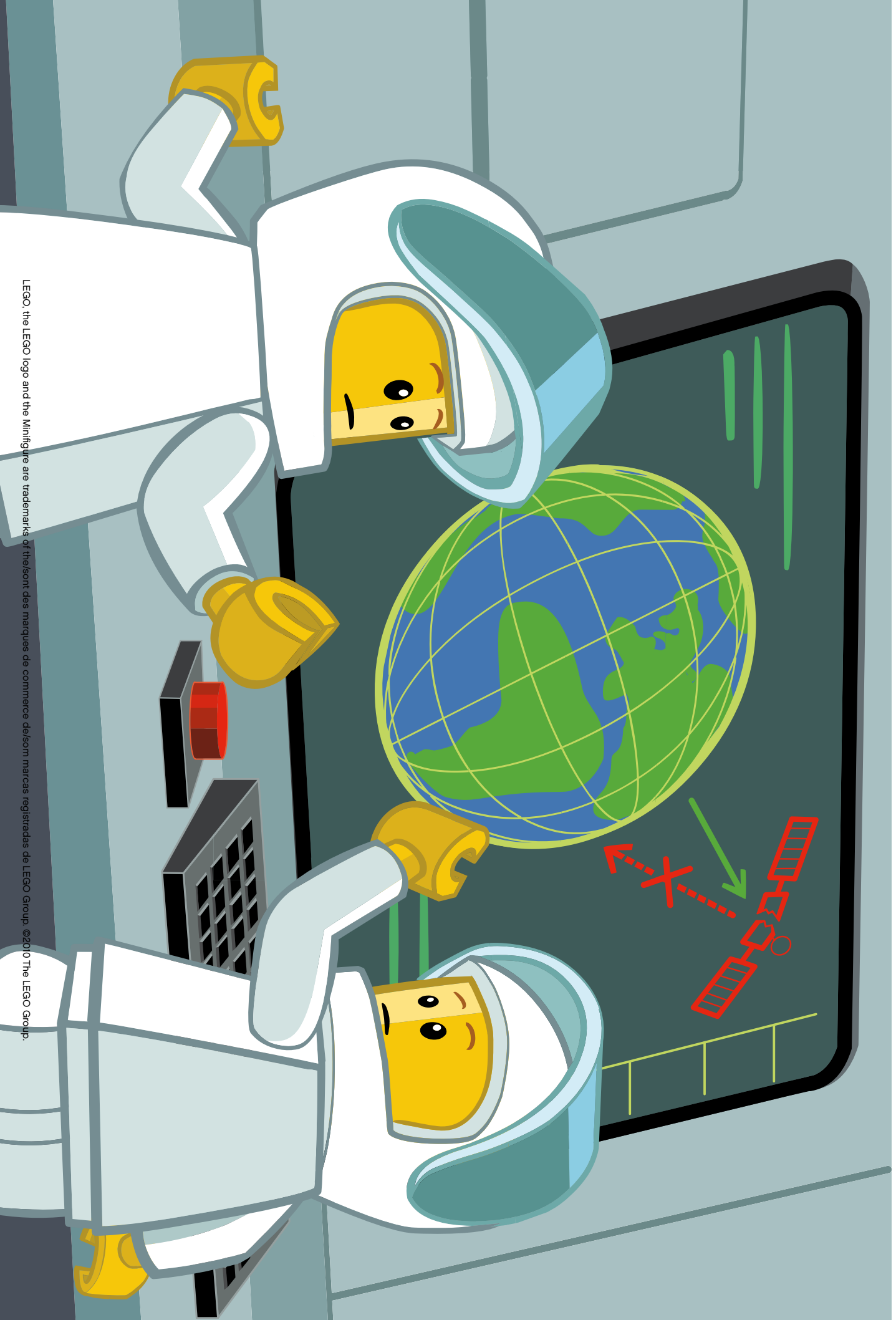
Совершенствуй

- Космическая станция SANA требует больше данных со спутников. Разработайте и создайте различные спутники и опишите их назначение.
- Вся информация после сбора отправляется на Землю и принимается там. Это делается при помощи вычислительных машин, а затем транслируется людям, к примеру, на телевизор или компьютер. Разработайте и создайте телевизор и подготовьте свой собственный прогноз погоды.



Может быть использовано в качестве прототипа





LEGO, the LEGO logo and the Minifigure are trademarks of the/sont des marques de commerce de/som marcas registradas de LEGO Group. ©2010 The LEGO Group.