



## Едем на работу на автобусе

### Результаты обучения

- Исследование способов транспортного обеспечения
- Изучение дорожного движения и его правил
- Получение знаний об элементах городских служб

### Рекомендуемые материалы

- Набор 9333 Общественный и муниципальный транспорт. LEGO

### Словарный запас

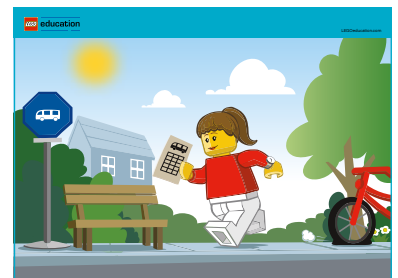
Поощряйте использование во время выполнения упражнения следующих слов:

- Транспортное обеспечение
- Автобус
- Расписание
- По расписанию
- Билет
- Маршрут
- Особенности
- Сиденья
- Водитель автобуса
- Полка
- В салоне
- Пассажиры

### Связывай

Катя поздно поднялась с постели, но ей нужно быть на работе к девяти часам. Обычно она ездит на велосипеде, но сегодня утром, в дополнение ко всем проблемам, она обнаружила, что у него спущено колесо.

Часы тикают, и она почти решила вызвать такси, но затем нашла автобусное расписание и бегло ознакомилась с ним. Если она поспешит и автобус придет по расписанию, она может успеть на остановку как раз к автобусу, отправляющемуся в 8:30, который доставит ее в ту часть города, где она работает.



Используйте иллюстрацию для сопровождения вводной истории

## Создавай

- Разработайте и постройте автобус, который отвезет Катю на работу.



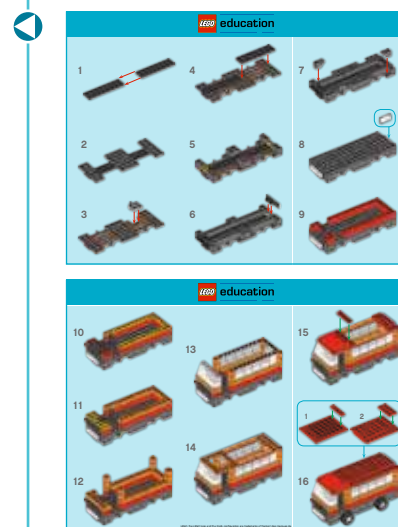
Предполагаемая реализация модели

## Смотри

- Пока дети строят, попросите их подумать, какие особенности должны иметь автобусы, а затем позвольте проверить, соответствует ли их автобус этим особенностям: процедура билечивания, расписания, сиденья, водительское место, свободный проход, полки для багажа и т.п.
- Попросите детей поговорить о том, что относит их автобус к городским автобусам, которые перевозят пассажиров по определенному маршруту.
- Попросите детей перечислить различные виды автобусов, используемых для разных целей, такие как школьный автобус, междугородние, туристические, экскурсионные автобусы, двухэтажный автобус и т.п.

## Совершенствуй

- Автобус перемещается по определенному маршруту. Он останавливается, чтобы впустить людей в салон и позволить им выйти. Автобус останавливается на остановочных пунктах. Разработайте и постройте автобусную остановку с соответствующим знаком и козырьком, на которой люди могут ждать автобус.
- Весьма неплохо сидеть на втором этаже двухэтажного автобуса при осмотре достопримечательностей больших городов. Это идеальное место для наблюдения и фотографирования любых видов. Переделайте вашу модель в автобус с открытым верхом и возьмите на борт пассажиров для проведения экскурсионной поездки.



Может быть использовано в качестве прототипа



